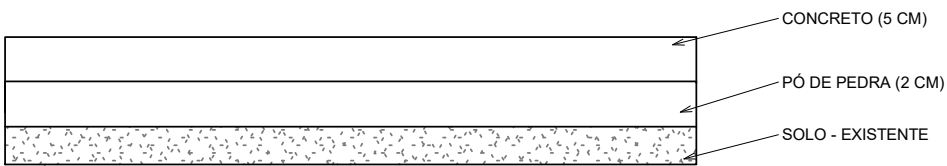




PLACAS DE SINALIZAÇÃO
EXISTENTES

RUAS
1 : 1600



DETALHE PERFIL - CALÇADA
1 : 10

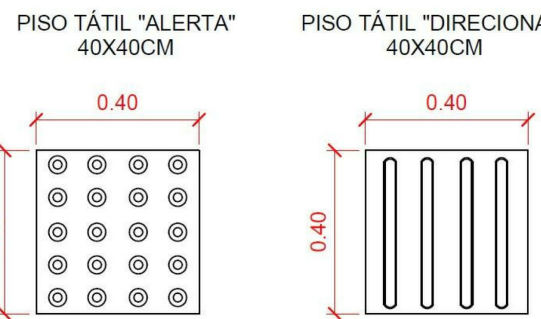
DET. PAVIMENTAÇÃO SOBRE PEDRA IRREGULAR

4CM	CAPA EM C.B.U.Q. - FAIXA "C"
	PINTURA DE LIGAÇÃO (0,5 l/m²)
	REPERFILAMENTO EM C.B.U.Q. - FAIXA "F"
2CM	PINTURA DE LIGAÇÃO (0,5 l/m²)
	BASE - EM PEDRA IRREGULAR. - EXISTENTE
	SOLO SILTE - ARGILOSO COMPACTADO - EXISTENTE

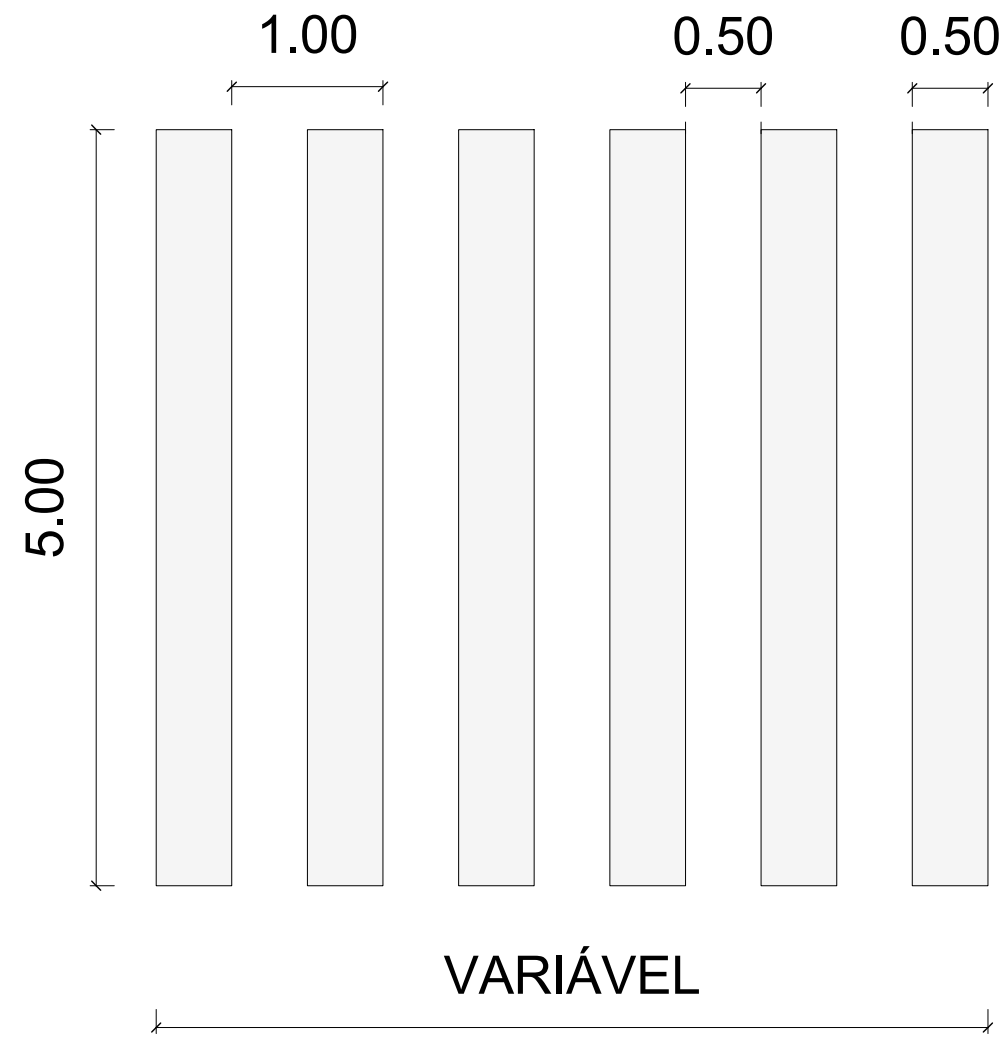
DETALHE PERFIL PAVIMENTAÇÃO SOBRE PEDRA IRREGULAR
1 : 50

MÉTODO
INSTITUTO BRASILEIRO
DE GEOGRAFIA E ESTATÍSTICA
CORDENADA SIRGAS 2000
DRONE: PHANTOM 4 PRO.
SISTEMA PPK E RTK

PISO PODOTÁTIL				
Modelo	Nome Rua	Trecho	Pts	
PISO PODOTÁTIL ALERTA 40X40CM				
PISO PODOTÁTIL ALERTA 40X40CM	AV. DO CERNE	01	3	
PISO PODOTÁTIL ALERTA 40X40CM	FRANCISCO SUTIL	01	1	
PISO PODOTÁTIL ALERTA 40X40CM	SEM NOME 052	01	1	
PISO PODOTÁTIL ALERTA 40X40CM	AV. DO CERNE	03	3	
PISO PODOTÁTIL ALERTA 40X40CM	AV. DO CERNE	04	2	
PISO PODOTÁTIL DIRECIONAL 40X40CM				
PISO PODOTÁTIL DIRECIONAL 40X40CM	AV. DO CERNE	01	1557	
PISO PODOTÁTIL DIRECIONAL 40X40CM	FRANCISCO SUTIL	01	272	
PISO PODOTÁTIL DIRECIONAL 40X40CM	SEM NOME 052	01	66	
PISO PODOTÁTIL DIRECIONAL 40X40CM	AV. DO CERNE	02	397	
PISO PODOTÁTIL DIRECIONAL 40X40CM	AV. DO CERNE	03	841	
PISO PODOTÁTIL DIRECIONAL 40X40CM	AV. DO CERNE	04	946	



PISO TÁTIL
1 : 50



FAIXA DE PEDESTRE - TINTA
RETROREFLETIVA A BASE
DE RESINA ACRÍLICA COM
MICROESFERAS DE VIDRO

COORDENADAS GEOGRÁFICAS					
Tipo Pavimento	Nome Rua	Trecho	P1	P2	
PAVIMENTAÇÃO SOBRE PEDRA IRREGULAR	AV. DO CERNE	01	570440.00 m E 7327307.00 m S	570706.00 m E 7327207.00 m S	
PAVIMENTAÇÃO SOBRE PEDRA IRREGULAR	AV. DO CERNE	02	570711.00 m E 7327198.00 m S	570738.00 m E 7327124.00 m S	
PAVIMENTAÇÃO SOBRE PEDRA IRREGULAR	AV. DO CERNE	03	570742.00 m E 7327115.00 m S	570812.00 m E 7326935.00 m S	
PAVIMENTAÇÃO SOBRE PEDRA IRREGULAR	AV. DO CERNE	04	570816.00 m E 7326929.00 m S	570901.00 m E 7326835.00 m S	
PAVIMENTAÇÃO SOBRE PEDRA IRREGULAR	FRANCISCO SUTIL	01	570868.00 m E 7326869.00 m S	570872.00 m E 7326812.00 m S	
PAVIMENTAÇÃO SOBRE PEDRA IRREGULAR	SEM NOME 052	01	570735.00 m E 7327047.00 m S	570856.00 m E 7326935.00 m S	

TABELA DIMENSÕES PAVIMENTAÇÃO SOBRE PEDRA IRREGULAR				
Tipo Pavimento	Rua	Trecho	Área	
PAVIMENTAÇÃO SOBRE PEDRA IRREGULAR	AV. DO CERNE	01	3362.19 m²	
PAVIMENTAÇÃO SOBRE PEDRA IRREGULAR	AV. DO CERNE	02	920.23 m²	
PAVIMENTAÇÃO SOBRE PEDRA IRREGULAR	AV. DO CERNE	03	1965.95 m²	
PAVIMENTAÇÃO SOBRE PEDRA IRREGULAR	AV. DO CERNE	04	1644.62 m²	
PAVIMENTAÇÃO SOBRE PEDRA IRREGULAR	FRANCISCO SUTIL	01	292.04 m²	
PAVIMENTAÇÃO SOBRE PEDRA IRREGULAR	SEM NOME 052	01	1308.31 m²	
Total geral			9493.34 m²	

TABELA DIMENSÕES PAVIMENTAÇÃO SOBRE PEDRA IRREGULAR "DETALHES"				
Tipo Pavimento	Rua	Detalhe	Área	
PAVIMENTAÇÃO SOBRE PEDRA IRREGULAR - DETALHES	AV. DO CERNE	01	193.51 m²	
PAVIMENTAÇÃO SOBRE PEDRA IRREGULAR - DETALHES	AV. DO CERNE	02	217.91 m²	
PAVIMENTAÇÃO SOBRE PEDRA IRREGULAR - DETALHES	SEM NOME 052	03	381.13 m²	
PAVIMENTAÇÃO SOBRE PEDRA IRREGULAR - DETALHES	AV. DO CERNE	04	150.97 m²	
PAVIMENTAÇÃO SOBRE PEDRA IRREGULAR - DETALHES	FRANCISCO SUTIL	05	51.17 m²	
PAVIMENTAÇÃO SOBRE PEDRA IRREGULAR - DETALHES	AV. DO CERNE	06	179.51 m²	
Total geral			1174.19 m²	

TABELA DIMENSÕES CALÇADAS				
Qtd	Tipo Pavimento	Localização	Trecho	Área
1	CALÇADA EM CONCRETO	AV. DO CERNE	01	963.57 m²
1	CALÇADA EM CONCRETO	AV. DO CERNE	02	198.33 m²
1	CALÇADA EM CONCRETO	AV. DO CERNE	03	381.18 m²
1	CALÇADA EM CONCRETO	AV. DO CERNE	04	353.68 m²
1	CALÇADA EM CONCRETO	FRANCISCO SUTIL	01	101.49 m²
Total geral				1996.25 m²

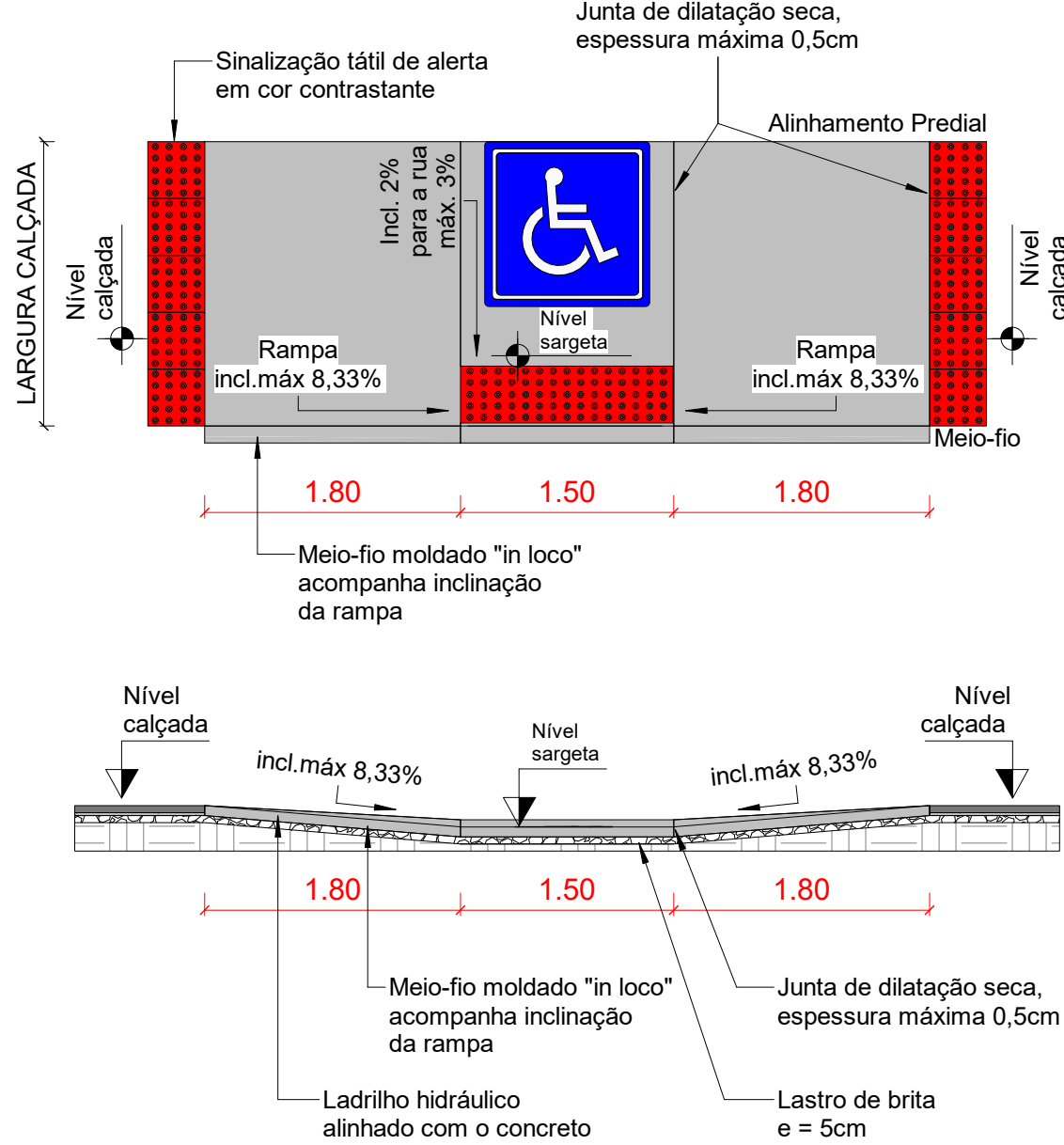
TABELA CALÇADA A DEMOLIR				
Qtd	Tipo Pavimento	Rua	Trecho	Área
1	CALÇADA EM CONCRETO - DEMOLIR	AV. DO CERNE	02	15.32 m²
1	CALÇADA EM CONCRETO - DEMOLIR	AV. DO CERNE	03	22.93 m²
1	CALÇADA EM CONCRETO - DEMOLIR	AV. DO CERNE	04	7.66 m²
Total geral				45.91 m²

TABELA DE "MEIO FIO"				
Tipo	Nome Rua	Trecho	Comprimento	
02				
MEIO-FIO	AV. DO CERNE	02	111.20	
04				
MEIO-FIO	AV. DO CERNE	04	19.05	
01				
MEIO-FIO	FRANCISCO SUTIL	01	118.42	
Total geral			248.67	

TABELA RAMPA DE ACESSIBILIDADE					
Qtd	Material	Nome Rua	Trecho	Largura	Comp.
8	RAMPA DE ACESSIBILIDADE	AV. DO CERNE	01	1.50	5.10
4	RAMPA DE ACESSIBILIDADE	AV. DO CERNE	02	1.50	5.10
8	RAMPA DE ACESSIBILIDADE	AV. DO CERNE	03	1.50	5.10
6	RAMPA DE ACESSIBILIDADE	AV. DO CERNE	04	1.50	5.10
4	RAMPA DE ACESSIBILIDADE	FRANCISCO SUTIL	01	1.50	5.10
30					

TABELA FAIXA DE PEDESTRE						
Qtd	Material	Nome Rua	Trecho	Largura	Comp.	Área total
4	FAIXA DE PEDESTRE	AV. DO CERNE	01	0.50	5.00	87.50 m²
2	FAIXA DE PEDESTRE	AV. DO CERNE	02	0.50	5.00	65.00 m²
4	FAIXA DE PEDESTRE	AV. DO CERNE	03	0.50	5.00	112.50 m²
3	FAIXA DE PEDESTRE	AV. DO CERNE	04	0.50	5.00	60.00 m²
2	FAIXA DE PEDESTRE	FRANCISCO SUTIL	01	0.50	5.00	25.00 m²
15						350.00 m²

RAMPA MODELO NBR 9050/2015



NOTAS:
01- INCLINAÇÃO MÁXIMA DAS RAMPAS IGUAL A 8,33%, CONFORME ITEM 6.12.7.3 E FIGURA 93 DA NBR 9050/2015.
02- SINALIZAÇÃO TÁTIL DIRECIONAL E SINALIZAÇÃO TÁTIL DE ALERTA, VER ITEM 5.4.5 DA NBR 9050/2015.
03- A ESPECIFICAÇÃO DO MODELO E DIMENSÕES DAS RAMPAS PARA CADA LOCAL DO PROJETO SÃO DE RESPONSABILIDADE DO RESPONSÁVEL TÉCNICO PELO PROJETO E SUA IMPLANTAÇÃO CORRETA SÃO DE RESPONSABILIDADE DO RESPONSÁVEL TÉCNICO PELA FISCALIZAÇÃO. NÃO SENDO POSSÍVEL A EXECUÇÃO DAS MEDIDAS INFORMADAS NO PROJETO, CONSULTAR A FISCALIZAÇÃO E O PROJETISTA ANTES DA EXECUÇÃO.

PAVIMENTAÇÃO SOBRE PEDRA IRREGULAR À EXECUTAR

PAVIMENTAÇÃO SOBRE PEDRA IRREGULAR DETALHES À
EXECUTAR

CALÇADA EM CONCRETO À EXECUTAR

PROJETO EXECUTIVO IMPLANTAÇÃO

FOLHA
01 DE 02



PREFEITURA MUNICIPAL DE VENTANIA-PR

PROPRIETÁRIO

PAVIMENTAÇÃO SOBRE PEDRA IRREGULAR

OBRA

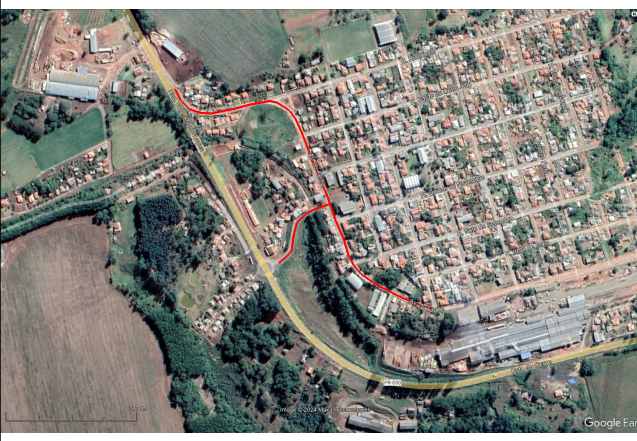
VENTANIA - ESTADO DO PARANÁ

CIDADE

RUAS, AVENIDA DO CERNE, RUA SEM NOME 052.

ENDEREÇO

LOCALIZAÇÃO SITUAÇÃO S/ ESCALA



INFORMAÇÕES DO LOTE

QUADRA..... LOCAL:
LOTE.....
CADASTRO:..
MATRÍCULA:

Prefeito Municipal
JOSE LUIZ BITTENCOURT

Equipe Técnica

FÁBIA ROBERTA P. ELEUTÉRIO DE OLIVEIRA
Engenheira Civil - Coordenação Geral
CREA SPI/PR n° 50.634.585.44/D

LEONARDO ELEUTÉRIO DE OLIVEIRA
Engenheiro Civil - Equipe
CREA SP n° 50.713.986.39/D
Visto GREA PR 219210

ART n° : 1720243122024

ÁREA:

ÁREA DA CONSTRUÇÃO: 14.098,81 m²

Data: 04/2025

APROVAÇÃO: